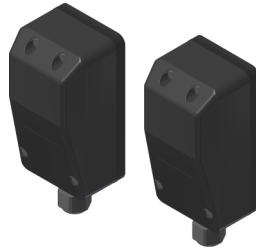


# Einweglichtschranke ARGOS 25



- Sendefrequenzen programmierbar
- Justierung des Senders möglich
- großer Klemmraum
- Verschmutzungsanzeige
- fremdlichtunempfindlich
- hohe Schutzart IP65
- Reichweite bis 20m
- optionale Kabeleinführungen
- 2 Sendekanäle
- duale Betriebsspannung 10...40VDC oder 24VAC ±25%
- verpolisierbare Betriebsspannung
- Relaisausgang



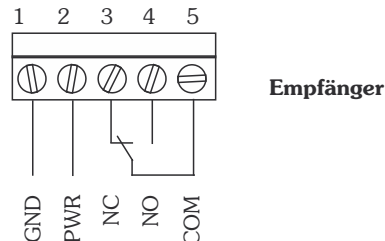
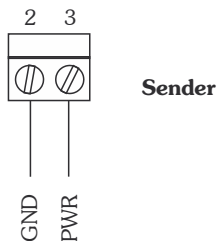
**Konformitätserklärung**  
EMV Richtlinie 2014/30/EU  
EN 61000-6-2 und EN 61000-6-3  
**CE**

## Technische Daten

Reichweite	1,5...20m
Betriebsspannung	10...40VDC o. 24VAC ±25%
Stromaufnahme	Sender <15mA Empfänger <30mA
Lichtart	IR, 880nm
Öffnungswinkel	15° Vollwinkel
Ausgang	Relais, Wechslerkontakt
Schaltleistung	min. 1mA / min. 5VDC max. 0,6A / 50VAC max. 0,5A / 48VDC
Schaltungsart	hellschaltend, Ausgang bei Sicht geschlossen
Ansprechzeit	<100ms, Erkennen der Lichtstrahlunterbrechung
Relaisverzögerung	wenn Lichtstrahl wieder frei ist, schaltet der Ausgang mit einer Abfallverzögerung von 500ms

Anzeigen	Sender:	gelb = Betrieb
	Empfänger:	rot = Lichtunterbrechung, gelb = freier Lichtweg, blinken = kritische Funktionsreserve (z.B. Verschmutzung)
	Anschlussart	Schraubklemme max. 1,5mm <sup>2</sup>
Gehäusematerial	Unterteil:	ABS-GF15%
	Oberteil:	PMMA, schwarz
Schutzart	IP65, nach EN60529	
Betriebstemp.	-25°...+60°C	
Lagertemp.	-35°...+80°C	
Gewicht	ca. 60g	
Maße	86x44x39 mm <sup>3</sup> (LxBxH)	

## Anschlussbelegung



## Konfiguration

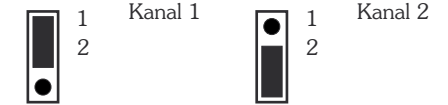
### Sender

Festlegen des Sendekanal

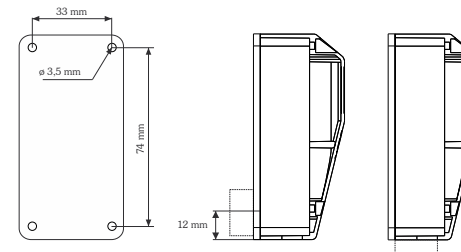


### Empfänger

Festlegen des Empfängerkanals



## Bohrbild / optionaler Kabeleintritt



Bohrbild

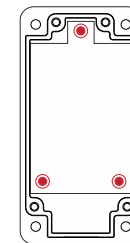
optionaler Kabeleintritt



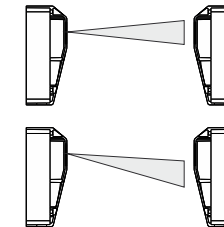
### Hinweis:

Der Kabeleintritt ist im Gehäuseunterteil vorgeprägt und kann ausgebrochen werden. Es kann dann die Gummifülle oder die Kabelverschraubung (beides im Lieferumfang enthalten) eingesetzt werden.

## Feinjustage



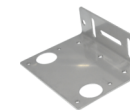
Die Lichtschranke kann nach der Montage optimal über die drei Schrauben justiert werden.  
**Unbedingt beachten!**  
Die Platine ist federnd gelagert (nur Sender). Alle drei Schrauben sind werkseitig schon um eine Umdrehung gelöst, maximale Anzahl der Umdrehungen 3. Die Lichtschranke ist optimal ausgerichtet, wenn die Anzeige-LED dauerhaft gelb leuchtet.



LED - leuchtet gelb  
Lichtkegel des Senders trifft zu 100 % den Empfänger

LED - blinkt  
Lichtkegel des Senders trifft nicht zu 100 % den Empfänger

## Zubehör

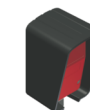


### Haltwinkel HW-LS

Material: BL 1,5 1.4301 (V2A)

### Bestellbezeichnung

HW-LS 314847



### Wetterschutzhaube WSH-LS

schützt vor Umwelteinflüssen wie Regen, Hagel und Schnee, schlagfest, UV-stabil  
Material: PA6 GF15

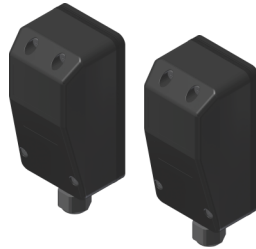
### Bestellbezeichnung

WSH-LS 315315

# ARGOS 25 through-beam photo switch



- transmit frequency programmable
- transmitter adjustable
- large terminal compartment
- dirt indicator
- insensitive against ambient light
- high degree of protection IP65
- range max. 20m
- optional cable entry
- 2 transmitting channels
- operating voltage 10-40VDC or 24VAC ±25%
- protected against power supply polarity reversal
- relay output



**Declaration of conformity**  
 EMC directive 2014/30/EU  
 EN 61000-6-2 and EN 61000-6-3

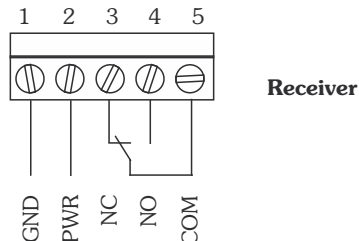
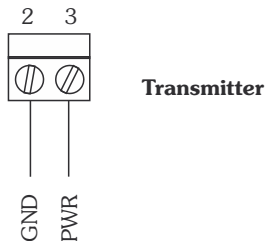
## Technical data

range	1.5...20m
operating voltage	10...40VDC 24VAC, ±25%
current consumption	transmitter <15mA receiver <30mA
type of light	IR, 880nm
aperture	15° round angle
output	relay, changeover contact
switch rating	min. 1mA / min. 5VDC max. 0.6A / 50VAC max. 0.5A / 48VDC
type of switching	light on, output closed with light beam is uninterrupted
output delay	<100ms, detection of light beam interruption
relay delay	when the light beam is uninterrupted again, the relay picks up with 500ms delay

## indications

transmitter:	yellow = operational
receiver:	red = light beam interrupted, yellow = light beam ok flashing = spare critical function capacity (e.g.: soiling)
type of connection	screw terminal max. 1.5mm <sup>2</sup>
casing material	lower part: ABS-GF15% upper part: PMMA, black
degree of protection	IP65, to EN60529
operating temp.	-25°...60°C
storage temp.	-35°...80°C
weight	approx. 60g
size	86x44x39 mm <sup>3</sup> (LxWxH)

## Terminal assignments



## Configuration

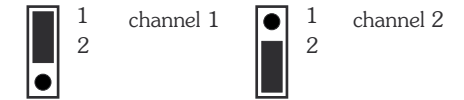
### Transmitter

Definition of transmitting channel

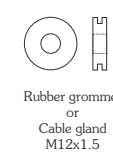
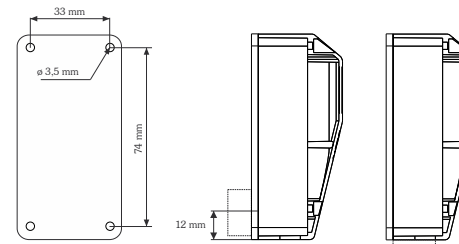


### Receiver

Definition of receiving channel



## Drilling template / optional cable entry

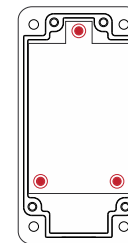


**Note:**  
 The cable entry is moulded into the lower part of the casing and can be broken out. Either the rubber grommet or the cable gland (both supplied) can be used.

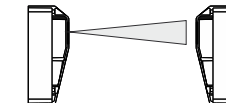
drilling template

optional cable entry

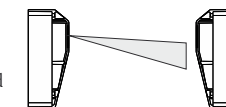
## Fine adjustment



After mounting the photo-switch the light beam can be adjusted using 3 screws.  
**Important note!**  
 The optical sensor is spring-mounted. All 3 screws are unscrewed by 1 turn factory-made, the maximum is 3 turns.  
 The optical sensor is optimally aligned when the yellow LED lights up constantly.

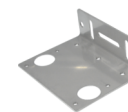


LED lights up yellow:  
 100 % of the cone of light meets the receiver

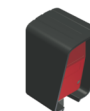


LED flashing:  
 Less than 100 % of the cone of light meets the receiver

## Accessories



**HW-LS mounting bracket**  
 Material: bright 1.5 1.4301 (V2A)  
**Ordering details**  
 HW-LS 314847



**WSH-LS rain cover**  
 protection against rain, hail and snow, impact resistant, UV-stable  
 Material: PA6 GF15  
**Ordering details**  
 WSH-LS 315315