

Arbeitsvorbereitung für SMD (m/w/d)

Ihr neuer Arbeitgeber

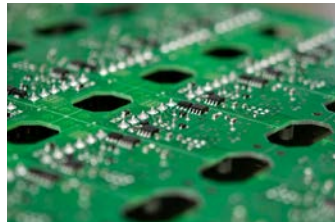
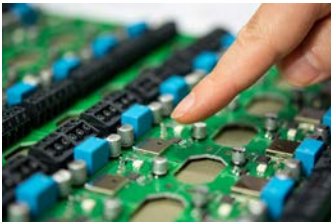
Die Witt Sensoric GmbH ist in Europa führend bei der Sicherheitssensorik für industrielle Toranlagen. Wir entwickeln, konstruieren, fertigen und vertreiben unsere Sicherheitssensoren hier am Standort Berlin-Adlershof.

Verstärken Sie unser Team und werden Sie Teil eines wachsenden Technologieunternehmens mit Zukunft.

Weitere Informationen zu uns finden Sie unter www.witt-sensoric.de

Ihr Aufgabengebiet

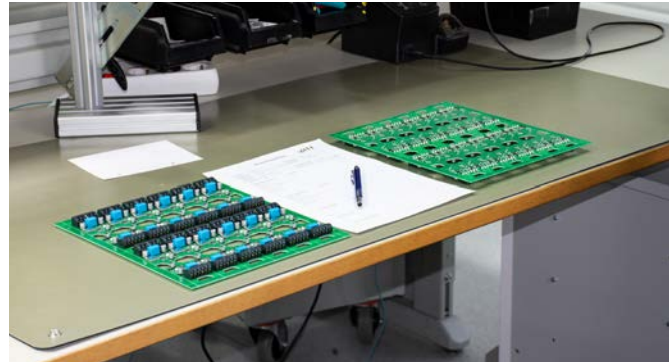
Als Arbeitsvorbereiter in der Baugruppenfertigung (m/w/d) sind Sie für die Zusammenarbeit mit unseren externen Elektronikbestückern zuständig. Zu Ihren Aufgaben gehören die Lagerverwaltung der SMD-Bauteile, die Materialbereitstellung SMD-Bauteile / Platinen gemäß Stückliste. Qualitätskontrolle beim Wareneingang der bestückten Platinen und Überprüfung Materialrücklieferung. Im Rahmen Ihrer Tätigkeit kommunizieren Sie proaktiv mit den internen und externen Ansprechpartnern um jederzeit einen reibungslosen Waren-, Dokumenten-, und Informationsfluss zu gewährleisten. Hierbei pflegen Sie stets unsere guten Beziehungen zu genannten Partnern.



Ihr Profil

- abgeschlossene Ausbildung oder vergleichbare Qualifikation im Bereich der Elektrotechnik
- Kenntnisse in der SMD-Bestückung von Platinen
- gute Kenntnisse elektronischer Bauteile
- Erfahrung in der Lagerverwaltung von elektronischen Bauteilen
- Qualitätssicherung beim Wareneingang
- Erfahrung im Löten von SMD-Bauteilen
- Auftragsbearbeitung nach Stücklisten
- Organisationstalent und gute administrative Fähigkeiten
- ergebnisorientierter Teamplayer, der Flexibilität und Belastbarkeit mitbringt

Ihr modernes Arbeitsumfeld



Das bieten wir

- eine Festanstellung nach der Probezeit
- 5-Tage-Woche ohne Schichtdienst
- flexible Arbeitszeiten: 25-40 Stunden/Woche
- Urlaubsanspruch 28 Tage und 30 Tage ab dem 2. Jahr
- herausfordernde und vielseitige Tätigkeiten
- ein angenehmes Betriebsklima in einem mittelständigen Unternehmen mit flachen Hierarchien
- kostenlose Warm- und Kaltgetränke
- betriebliche Altersvorsorge ab dem 2. Jahr Betriebszugehörigkeit
- Erfolgsbeteiligung des Betriebes durch Prämien

Haben wir Ihr Interesse geweckt?

Dann freuen wir uns über Ihre Bewerbung mit Lichtbild und Gehaltsvorstellung per Email an Petra Krienke. Bei Rückfragen stehen wir Ihnen gerne auch telefonisch zur Verfügung.

Adresse und Email:

Witt Sensoric GmbH
Petra Krienke
Ernst-Lau-Straße 12
12489 Berlin

Telefon: 030-75 44 94 127
Telefax: 030-75 44 94 11
Email: job@witt-sensoric.de

Hinweis:

Elektronische Bewerbungen ausschließlich im PDF-Format.
Schriftliche Bewerbungen bitte an unsere Hausadresse.

Bitte keine Bewerbungen von Zeitarbeitsfirmen

